



PROJEKT OGRODU

10 arów z rabatami Garden Box nr 7

MARZENA PŁAZA I PIOTR KENIG



Witaj w Garden Box :-)

DOSKONAŁA



Google



DOSKONAŁA



5000+

zadowolonych
klientów

Gotowe
projekty
ogrodów

OD 30 M2 DO 1200 M2

Rabaty
ogrodowe



Serdecznie pozdrawiamy
dr inż. arch. kraj. Marzena Płaza i Piotr Kenig

Polecane
szkółki
roślin



Polecani
producenci
Dom i Ogród

Polecane sklepy
ogrodnicze

Polecane
sklepy
z kwiatami
domowymi

Polecane sklepy
z meblami
ogrodowymi

Polecany
ogrodnik



Polecany
Agent
Nieruchomości

Ogrody
dla
Dewelopera



Spis treści

1. Opis koncepcji projektowej	4
2. Wizualizacje.....	16
3. Wykaz stref	17
4. Zagospodarowanie stref	18
5. Zestawienie nawierzchni	20
6. Lista zakupów	21
7. Pytania i odpowiedzi	22
8. Prawa autorskie	25



Koncepcja ogrodu zawiera:

- Załącznik nr 1 - wykaz stref.pdf
- Załącznik nr 2 - nawierzchnie.pdf
- Załącznik nr 3 - wymiarowanie.pdf

Uwagi:

Projekt nie przewiduje przebiegu żadnych instalacji podziemnych i nadziemnych. Przed jego wykonaniem należy zaadaptować go do indywidualnych wymagań działki.

Przed ostatecznym zakupem materiałów ponownie przelicz wskazane ilości i sztuki.

Opis koncepcji projektowej

Przemyślany i elastyczny:

- Układ komunikacyjny: wygodne ścieżki łączą strefę frontową z tyłem ogrodu, zapewniając łatwe przejście codziennym użytkownikom i gościom.
- Możliwość rezygnacji z wybranych stref: dopasuj ogród do swoich potrzeb! Zamiast strefy spa i jadalni możesz urządzić np. warzywnik i postawić szklarnię. Możliwości jest wiele i zależą tylko od Twojej wyobraźni.
- Modułowe rabaty: dopasuj ogród do rozmiaru swojej działki! Ogród zaprojektowano w taki sposób, aby można było zmniejszyć lub powiększyć jego rozmiar, zachowując harmonię i estetykę kompozycji.

Dodatkowe atuty:

- Projekty rabat kwiatowych dobrane pod kątem nasłonecznienia.
- Wszystkie gatunki roślin są wieloletnie - nie musisz martwić się o wykopywanie roślin na zimę.

Rabaty kwiatowe zaprojektowane są tak, aby nie wymagały codziennej pracy. Zabiegi pielęgnacyjne ograniczają się do wiosenno-jesiennych porządków.

POWIERZCHNIA: 25 metrów szerokości x 40 metrów długości

STANOWISKO: ogród od strony południowej

GLEBA: przeciętna ogrodowa

CZAS SADZENIA: Sadzonki zakupione w donicach sadzimy od wiosny, aż do jesieni. Sadzonki zakupione w postaci cebul i kłaczy sadzimy wczesną wiosną lub dopiero jesienią.





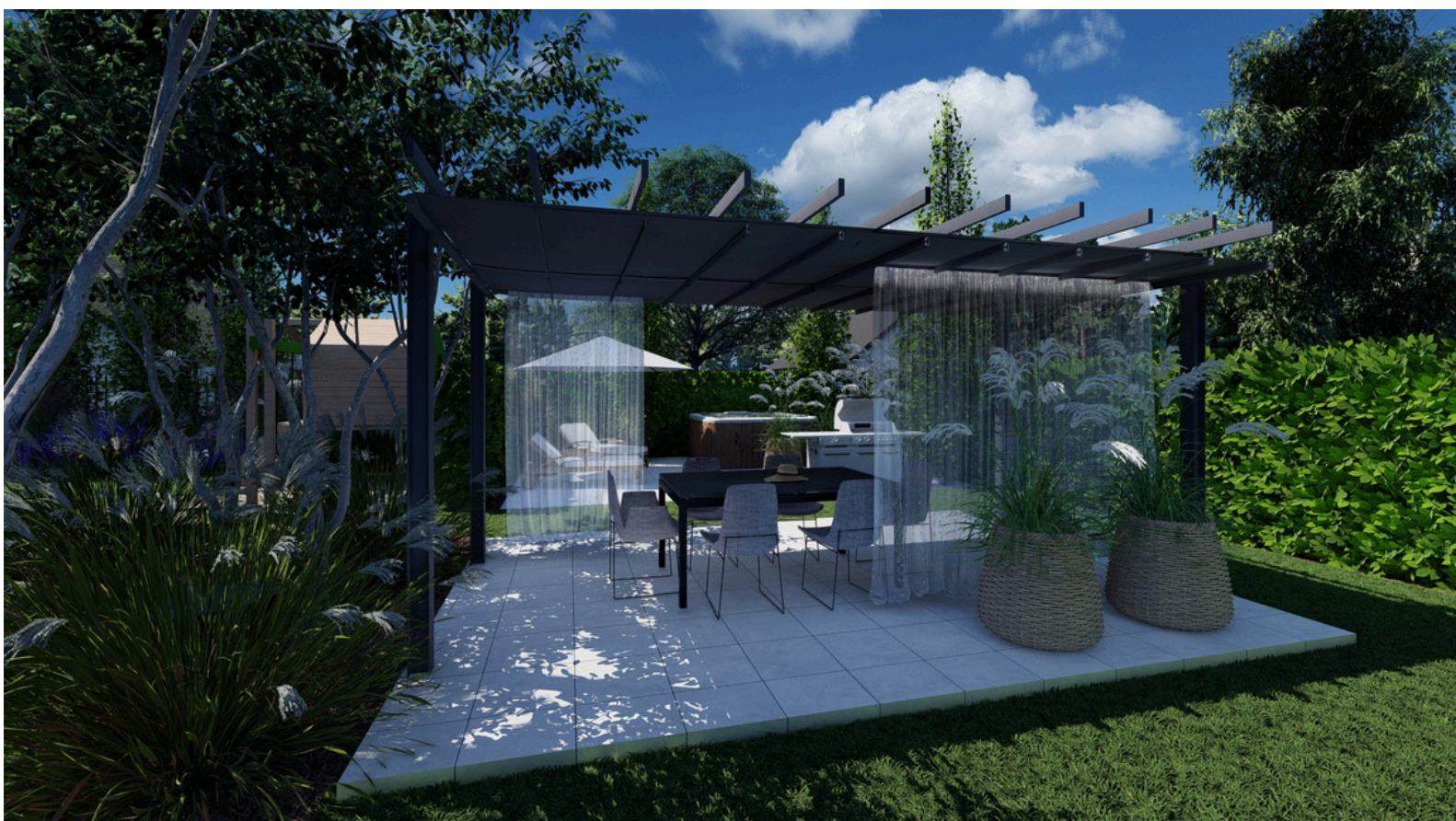












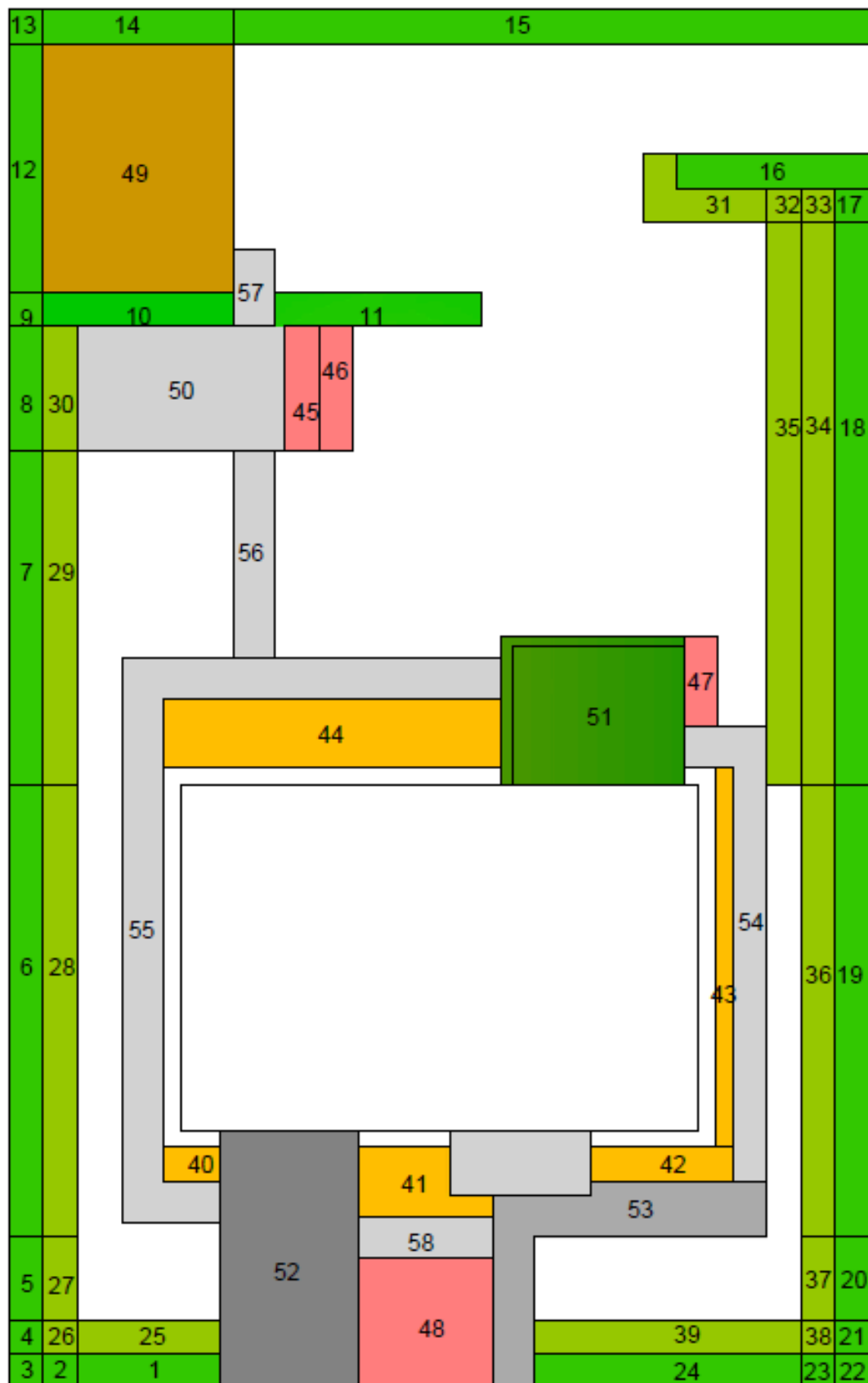






WYKAZ STREF

do aranżacji modułami Garden Box



Strefy aranżacji:

- strefa 1 - 24
- strefa 25 - 39
- strefa 40 - 44
- strefa 45 - 48
- strefa 49
- strefa 50
- strefa 51
- strefa 52
- strefa 53
- strefa 54 - 58

Instrukcja wykorzystania stref

Co to jest Wykaz stref?

Wykaz stref przedstawia podział ogrodu na wydzielone miejsca, w których na podstawie gotowych projektów rabat ogrodowych można wykonać aranżację działki.

Każda strefa ma 1 metr szerokości i różną długość. Dzięki takiemu rozwiązaniu, jeden projekt ogrodu można zaaranżować na wiele sposobów, wykorzystując różne projekty Garden Box. Dodatkowo, rozwiązanie pozwala w łatwy sposób dostosować długości do własnej działki.

Jak wykonać ogród na podstawie Wykazu stref?

Aby wykonać odpowiednie nasadzenia w wyznaczonych strefach należy skorzystać z wytycznych wskazanych w tabeli Zagospodarowanie stref, znajdującej się poniżej.

W tabeli wskazujemy numer projektu rabaty kwiatowej lub inny element potrzebny do zagospodarowania danego miejsca.

Aby ułatwić sobie proces zakładania ogrodu na podstawie stref warto porównywać na bieżąco elementy z wizualizacjami ogrodu załączonymi do dokumentu w zakładce Wizualizacje.

Wszystkie niezbędne informacje odnośnie gatunków, sposobu sadzenia i zadbania o rośliny, znajdziesz w dokumentacji projektu rabaty kwiatowej.

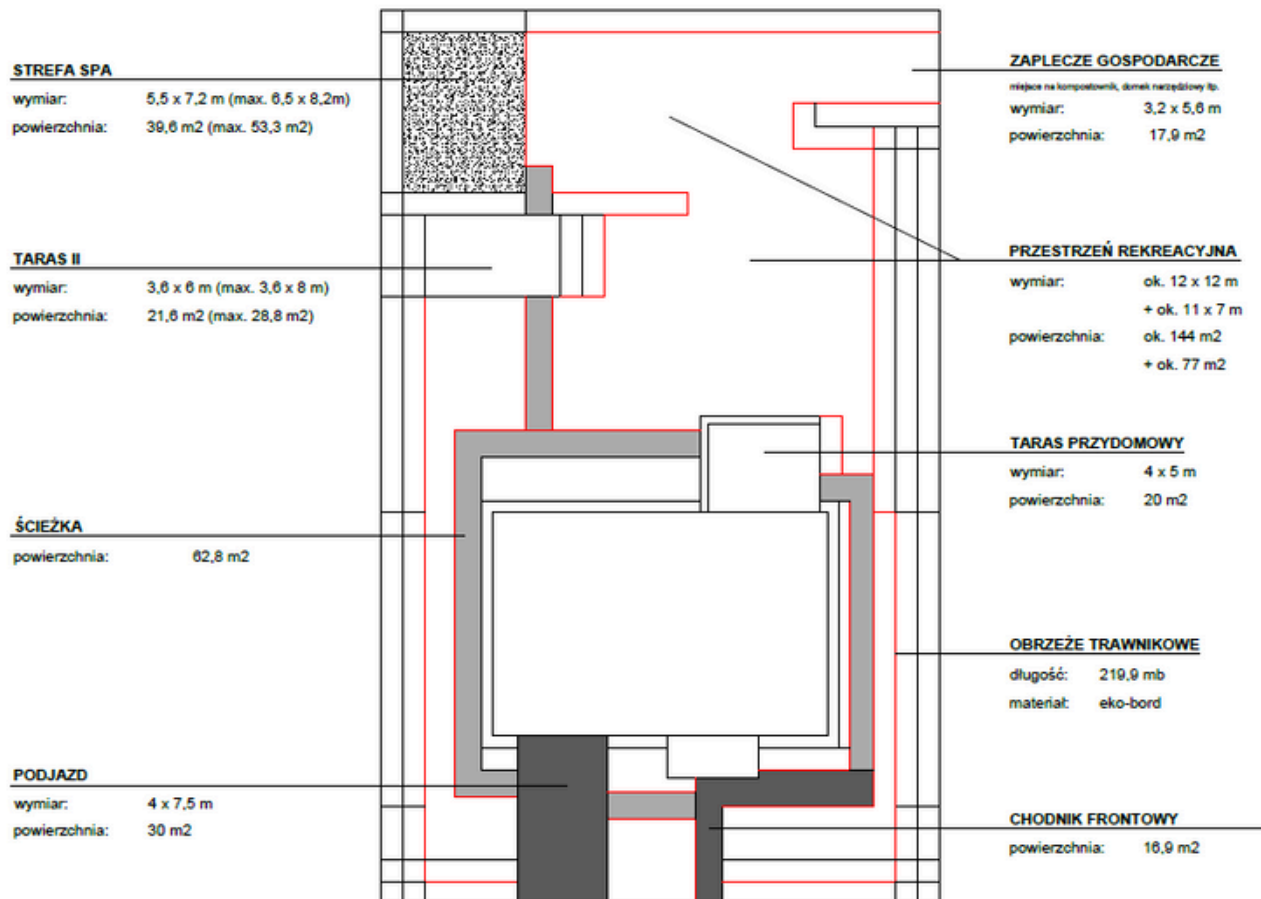
Zagospodarowanie stref

STREFY	PROJEKTY I DODATKI
1	1 x rabata nr 143 i 1 x rabata nr 140.
3-5	3 x grab pospolity 'Frans Fontaine'. Pomiędzy drzewami miskant chiński 'Memory'.
6	Żywopłot z grabu pospolitego.
7	Wzdłuż ogrodzenia rząd grabów pospolitych 'Frans Fontaine'. Co drugie drzewo - miskant chiński 'Memory'.
8-10, 12-15	Żywopłot z grabu pospolitego. Na środku strefy 15 (mniej więcej na przeciwko tarasu przydomowego) zamiast żywopłotu posadzono 4 graby pospolite 'Frans Fontaine'. Pomiędzy grabami rosną miskanty chińskie 'Memory'.
11	3 x świdośliwa Lamarcka. Pomiędzy drzewami miskant chiński 'Adagio'.
16-22	Żywopłot z grabu pospolitego. W strefie 18 na wysokości tarasu przydomowego zamiast żywopłotu rośnie rząd 4 grabów pospolitych 'Frans Fontaine'.
23-24	Powielona rabata nr 140.
25	Trawnik
2, 26-29	Rabata nr 139 na przemian z rabatą nr 140. Na środku strefy 28 pozostawione miejsce między rabatami na 1 miskanta chińskiego 'Memory'.
30	Rząd miskantów chińskich 'Memory'.
31	Rząd miskantów chińskich 'Memory'. Na końcu żywopłotu w strefie 16 rośnie świdośliwa Lamarcka.
32-35	Rabaty nr 133. W co drugiej usunięto drzewo.

STREFY	PROJEKTY I DODATKI
36	Rabaty nr 170 na przemian z rabatami nr 172.
37-38	Rabata nr 140 i 2 x grab pospolity 'Frans Fontaine'.
39	Trawnik.
40	Żywopłot z grabu pospolitego. Przed nim trzcinnik ostrokwiatowy 'Karl Foerster' obsadzony barwinkiem pospolitym.
41	Żywopłot z grabu pospolitego. Przed nim rabata nr 170. Puste miejsca obsadzone barwinkiem pospolitym.
42	Żywopłot z grabu pospolitego. Przed nim 3 x trzcinnik ostrokwiatowy 'Karl Foerster' obsadzony barwinkiem pospolitym.
43	Rabata nr 114 na przemian z trzcinnikiem ostrokwiatowym 'Karl Foerster'.
44	Wzdłuż ściany domu pomiędzy oknami 3 x grab pospolity 'Frans Fontaine'. W pasie pomiędzy nimi rudbekia błyskotliwa 'Goldsturm'. Przed nimi wzdłuż krawędzi chodnika rabaty nr 143 na przemian z rabatami nr 140.
45-46	2 x świdośliwa Lamarcka. Pomiędzy drzewami 2 x miskant chiński 'Adagio'.
47	1,5 x rabata nr 140.
48	Trawnik
49	Strefa spa z wydzielonym miejscem na jacuzzi, leżaki i grill.
50	Miejsce zabaw dla dzieci.
51	Taras przydomowy.
52	Podjazd
53	Chodnik frontowy.
53-58	Ścieżka.

ZESTAWIENIE NAWIERZCHNI I MATERIAŁÓW WYKOŃCZENIOWYCH

Załączniku nr 2 - nawierzchnie.pdf



Zdjęcie poglądowe - oryginał stanowi Załącznik nr 2 - nawierzchnie.pdf

ZESTAWIENIE NAWIERZCHNI	
taras rekreacyjny	Płyta Gresowa Cerro gr. 2 cm kolor Adular
Scieżki	Polbruk Metrik gr. 6 cm kolor Nerino
taras przydomowy	Stopnie lewitujące Polbruk Magna + Płyta Gresowa Cerro gr. 2 cm kolor Adular
opaska wokół domu	grys granitowy szary 8 - 16 mm
podjazd	Polbruk Płyta Ażurowa Ekotech kolor Latte
przestrzeń rekreacyjna	trawnik
schody wejściowe	Polbruk Płyty i stopnie Magna

LISTA ZAKUPÓW	
Projekty roślin	Zestaw Premium 
ROŚLINY	POLECANE SKLEPY Z ROŚLINAMI 
Nawierzchnie	
Mikrocement, płyty i panele ściennie betonowe:	
Narzędzia ogrodowe	
Wnętrza - schody, płyty, parapety, fornir kamienny:	
Polecane Sklepy Ogrodnicze	Polecane Sklepy Ogrodnicze
Polecany Ogrodnik	Polecany Ogrodnik
Polecane Sklepy z Meblami	Polecane Sklepy z Meblami



Kliknij w logo
lub napis

Jak przygotować teren pod budowę ogrodu?

Teren w obrębie przyszłych rabat kwiatowych należy bardzo dokładnie odchwaścić. Glebę należy rozluźnić mechanicznie i spulchnić na głębokość 30 cm. Najlepiej zrobić to glebogryzarką lub widłami, aby nie przewracać ziemi, co jest dla niej bardzo niekorzystne. Można nawieźć żyznej ziemi i dodatkowo wzbogacić ją kompostem lub obornikiem granulowanym. Na koniec ziemię rozgrabić, zagęścić i starannie wyrównać powierzchnię.

Montaż obrzeży trawnikowych typu ekobord

Krawędzie rabat kwiatowych należy odpowiednio umocnić, montując obrzeża trawnikowe. Zaleca się wykorzystanie obrzeży typu ekobord. Po wyznaczeniu krawędzi rabat kwiatowych i trawnika, należy ułożyć listwy w odpowiednich miejscach, łącząc je ze sobą za pomocą wbudowanych złączy. Fragmenty krzywoliniowe uzyskujemy przez przecinanie dolnej półki elementu, co umożliwia niemal dowolne jego wygięcie. Po odpowiednim wyprofilowaniu, obrzeża należy przymocować do podłoża za pomocą kotw mocujących. Górna krawędź obrzeża powinna znajdować się nieco ponad poziomem trawnika, tak by murawa nie przerastała na rabatę kwiatową, a jednocześnie została dyskretnie przez nią przysłonięta.

Jak poprawić ziemię gliniastą na rabatach kwiatowych?

- Wyznacz kształt rabaty, usuń chwasty, większe kamienie oraz wszelkie inne elementy zanieczyszczające rabatę.
- Wzdłuż krawędzi rabaty zamontuj obrzeże, które oddzieli rabatę od pozostałej części ogrodu.
- Na całej powierzchni rabaty rozsyp 10-centymetrową warstwę gruboziarnistego piasku frakcji 2-4 mm i delikatnie przemieszaj z wierzchnią warstwą gleby na głębokości ok. 20-30 cm
- Następnie na całej powierzchni rabaty nasyp 10-centymetrową warstwę kompostu.
- Wszystko wyrównaj grabiami i można sadzić.
- Ściółkowanie kompostem warto powtarzać co roku, aby utrzymać dobre właściwości gleby na rabacie.

Kiedy ściółkujemy kompostem?

Jesień to najlepszy moment do ściółkowania rabat kwiatowych kompostem. Dzięki temu zatrzymujemy w glebie ciepło nagromadzone podczas lata i zapewniamy lepsze warunki wzrostu roślin. Nie tylko zabezpieczamy rabaty na zimę, ale dodatkowo wzmacniamy je materią organiczną na przyszły sezon. Ściółkując, wysypujemy kompost na całą rabatę. Najlepiej, aby warstwa miała grubość około 5 cm. Nic nie przekopujemy. Pamiętaj, że kompost to nie obornik ani kora ogrodowa.

Jak nawozimy rabaty kwiatowe ściółkowane korą lub kamieniem ozdobnym?

Kora ogrodowa jest materią organiczną ulegającą procesowi rozkładu, zatem już sama w sobie stanowi nawóz. Natomiast jeśli rośliny tego potrzebują, możemy je dodatkowo zasilić płynnym biohumusem, obornikiem płynnym lub granulowanym czy wiórami rogowymi, sypiąc je bezpośrednio na korę w pobliżu roślin. Należy pamiętać o systematycznym uzupełnianiu kory na rabatach.

Rabaty ściółkowane kamieniem należy zasilać, podając nawóz bezpośrednio do strefy korzeni roślin, a nie na kamienną ściółkę, która może się brudzić i wyglądać nieestetycznie. Stosujemy te same nawozy co wyżej, np. biohumus, wióry rogowy, obornik płynny lub granulowany.

Czy grabimy liście na rabatach kwiatowych?

Nie musimy grabić opadłych liści z drzew na rabatach kwiatowych. Jeżeli nie masz ochoty i taki wygląd Ci nie przeszkadza, to nie musisz oczyszczać rabat kwiatowych z liści. Taki zabieg ma bardziej zalety kosmetyczne niż praktyczne. Liście to materiał organiczny, który z czasem się rozłoży i stworzy wartościową ściółkę dla roślin. Warto je zatem zostawić, a przy okazji zaoszczędzić sobie niepotrzebnej pracy.



Czy pod rabaty kładziemy agrowłókninę?

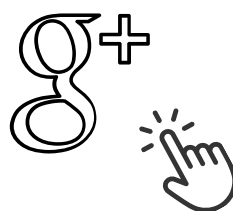
Agrowłókninę można zastosować pod rabaty kwiatowe w przypadku, gdy chcemy stłumić chwasty wieloletnie. Pozostawiamy ją wówczas na okres 2-3 lat, po czym należy ją zdjąć. Nidy nie pozostawiamy jej dłużej, ponieważ z czasem rośliny mają coraz gorsze warunki wzrostu. Ta zasada dotyczy także rabat ściółkowanych kamieniem ozdobnym lub grysem.

Kiedy okrywamy rośliny na zimę?

Rośliny (wymagające okrycia) należy okrywać najwcześniej w listopadzie, chyba, że mamy wyjątkową ciepłą jesień to dopiero kiedy temperatura ustabilizuje się na poziomie około 0 stopni. Wcześniej tego nie robimy, ponieważ rośliny pod wpływem wysokich dziennych temperatur mogą się rozhartowywać i później osiągniemy efekt odwrotny. Rośliny okrywamy np. korą, gałązkami iglastymi lub suchymi liśćmi.

Napisz opinie i odbierz nagrody!

Kliknij w ikony poniżej i wyraż swoją opinię na temat projektów Garden Box. Następnie napisz do nas, a **otrzymasz kupon rabatowy lub darmowy zestaw projektów w kolejnym roku!**



Dołącz do nas i zobacz nasze nowości, pomysły i inspiracje!



Prawa autorskie i majątkowe

Publikacja w całości, jak i każdy jej fragment nie mogą być powielane ani rozpowszechniane w żadnej formie (w szczególności: reprodukowane, przetwarzane i rozpowszechniane w jakikolwiek sposób za pomocą urządzeń elektronicznych, mechanicznych, kopiujących, nagrywających, drukowanych) i w żaden sposób bez uprzedniego pisemnego zezwolenia Plaza & Kenig Sp. z o.o. z siedzibą w Olsztynie. Wszelkie znaki towarowe, nazwy własne, logotypy i inne treści są chronione prawem autorskim i stanowią własność Plaza & Kenig Sp. z o.o. z siedzibą w Olsztynie. **Plaza & Kenig Sp. z o.o. udziela kupującemu licencji do użytku własnego.** Oznacza to, że kupujący ma prawo wykorzystywać zakupiony projekt w celach niekomercyjnych. Zabrania się odsprzedaży lub czerpania korzyści majątkowych z ich wykonywania osobom trzecim w szczególności w sytuacji świadczenia usług B2B, B2C, itp.. W tym celu należy skontaktować się z Plaza & Kenig Sp. z o.o. i nabyć odpowiednią licencję lub zezwolenie.

Przedstawione zdjęcia są wizualizacją komputerową i w zależności od zakupionych roślin, sposobu wykonania prac i zastosowanych materiałów mogą różnić się w rzeczywistości.

Zabezpieczenia

Publikacja oznakowana jest indywidualnym identyfikatorem, umożliwiającym przypisanie określonej kopii do Klienta.

Wydawca

Grafika

Plaza & Kenig Sp. z o.o.
10-683 Olsztyn ul. Trylińskiego 16
NIP: PL-739-388-80-83
REGON: 365191023
KRS: 0000638594
e-mail: sklep@gardenbx.pl
tel.: 574-750-098

Ikony wykorzystane w ebooku
rRoundicons Pro via Canva.com